



Hulvershorn
EISENGIESSEREI

Werk 2





Formherstellung bis 3.000 x 3.000 mm
mit einem 32t-Mischer
Moulding by 3.000 x 3000 mm
flask size with a 32t-Mixer

Kernfertigung mit einem 10t-Mischer
Manufacturing of cores with a 10t-Mixer



Bereitstellung von Modellen und Formkästen
Supply of patterns and flasks



Die 1.800 m² große Handformerei
The moulding shop (1.800m²)



Gießfertige Formen auf den Gießbahnen
(3,5 m x 78 m)
Prepared moulds in the casting area
(3,5 m x 78 m)



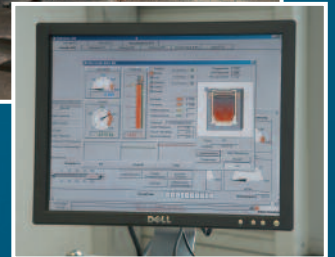
Lagerung der metallischen Einsatzstoffe
Storage of the raw materials



Schmelzen in zwei 4t Mittelfrequenz-Induktionsöfen
Melting in two 4t mid-frequency induction furnaces



Computerunterstütztes Chargieren und Gattieren
Computer-assisted charging



Herstellung von Gussteilen von 500 kg bis 8.000 kg
Production of castings from 500 kg to 8.000 kg



Ultraschallprüfung von Gussteilen
Ultrasonic test of castings



Witterungsgeschützter Verladebereich
Enclosed dispatch area



Außenansicht der Gießerei (Werk 2)
External view of the foundry (plant 2)

Hulvershorn

EISENGIESSEREI

Hulvershorn
Eisengießerei GmbH & Co.KG

Bovenkerkesch 20
D-46395 Bocholt
02871 / 99 01 -0

e-mail info@hubo.de • Internet www.hubo.de